

# Zertifikat

## Zertifizierte Passivhaus Komponente

für kühl gemäßigtes Klima, gültig bis 31.12.2015

Passivhaus Institut  
Dr. Wolfgang Feist  
64283 Darmstadt  
GERMANY

Kategorie: **Fassadenanker**  
Hersteller: **StoVerotec GmbH**  
Produkt: **89415 Lauingen/Donau GERMANY StoP**

**Folgende Kriterien wurden für die Zuerkennung des Zertifikates geprüft:**

### Effizienzkriterium

Bei zwei typischen Anwendungsfällen\* erfüllt das Bauteil die Anforderung

$$\Delta U_{WB} \leq 0,010 \text{ W}/(\text{m}^2\text{K})$$

### Komfortkriterium

Die minimale Oberflächentemperatur muss hoch genug sein, um Schimmelbildung unbehaglichen Kaltluftabfall und Strahlungswärmeentzug bei Normrandbedingungen auszuschließen.

$$\theta_{i,\min} \geq 17^\circ\text{C}$$

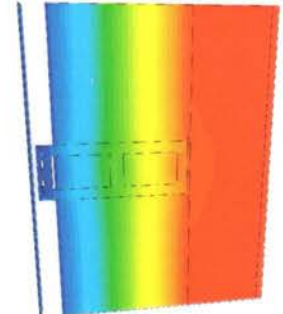
**Folgende Kennwerte wurden ermittelt:**

Sto StoP	Komponenten ID	Wärmebrückenverlustkoeffizient $\chi$ [W/K]	Minimale Oberflächentemperatur $\theta_{i,\min}$ [°C]
Festpunkt	0247fa03	0,0065	19,45
Gleitpunkt		0,0064	19,36
Doppelgleitp.		0,0065	19,22

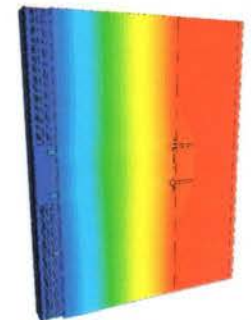
*Systemaufbau:* Sto-Rahmendübel + Sto-Thermoblock-Element + Sto-Wandhalter PH + Sto-Themogleit-Element + Sto-Fassaden-Selbstbohrschraube + Sto-Aluminium T-Profil

\* Das Kriterium wurde an den Beispielen eines Reihenhauses und eines Schulgebäudes nachgewiesen.

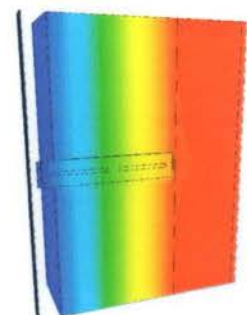
[www.passiv.de](http://www.passiv.de)



Isothermenbild des Festpunktes (Tragebene)



Isothermenbild des Festpunktes (Dübelebene)



Isothermenbild des Gleitpunktes (Tragebene)



**ZERTIFIZIERTE  
KOMPONENTE**

Passivhaus Institut