



## StoDesign

Projektdesign | Farb- und Materialkonzepte

Portfolio Visualisierung



Je nach Projekt und Anforderung stehen verschiedene Kategorien der Visualisierung gestalterischer Farb- und Materialkonzepte zur Verfügung. StoDesign entscheidet in Abstimmung mit unseren Auftraggebern die Kategorie für die Projektbearbeitung.

# StoDesign Projektdesign | Portfolio Visualisierung

Übersicht

Leistungskategorie 1.0

Farbmuster

Leistungskategorie 2.0

Materialmuster

Leistungskategorie 3.1

Einzelgebäude 2D

Leistungskategorie 3.2

Gebäudegruppe 2D

Leistungskategorie 4.1

Fassadenausschnitt 3D

render high

Leistungskategorie 4.2

Einzelgebäude 3D

render medium

Leistungskategorie 4.3

Einzelgebäude 3D

render high

Leistungskategorie 4.4

Gebäudegruppe 3D

render basic

Leistungskategorie 4.5

Gebäudegruppe 3D

render medium

Leistungskategorie 4.6

Gebäudegruppe 3D

render high

# Fassadenberatung Farbmuster

Leistungskategorie 1

---

- 1.0 Farbmuster



# Fassadenberatung Materialmuster

Leistungskategorie 2

---

• 2.0 Materialmuster



# Fassadengestaltung 2D

Leistungskategorie 3

- 3.1 Einzelgebäude 2D
- 3.2 Gebäudegruppe 2D



# Fassadengestaltung 2D

Leistungskategorie 3.1 Einzelgebäude

## Output StoDesign



- gestalterische Fassadenberatung
- Entwicklung von Fassadentwürfen in formal unterschiedlichen Varianten für Einzelgebäude
- Fokus auf Farbe und Materialanmutung sowie baukörperliche Gliederung
- Plansatz digital im PDF-Format
- Plansatz print DIN A2 / DIN A3

# Fassadengestaltung 2D

Leistungskategorie 3.2 Gebäudegruppe

Output StoDesign

2D Abbildung Straßenschnitt #04 Süd

2D Abbildung Straßenschnitt #04 Nord

Legende mit Graphischplanung

**Erläuterung der städtebaulichen Situation und des Konzeptes A:**

Das Quartier „04F“ besteht aus zehn baugleichem, 5-geschossigen Gebäuden wird auf einem rechteckigen Baufeld zwischen den Hauptverkehrsstraßen #04F und „04F“ errichtet. Zu den im Norden und im Süden angrenzenden Straßen werden die Gebäude im Wechsel Gebäu und Traufseitig angeordnet. Dadurch entstehen innerhalb des Quartiers zwei Innenhöfebereiche mit Grünflächen zur Nutzung durch die Bewohner des Quartiers, die jeweils von 2 Balkonen umgeben sowie 2 Eingangsfaszaden gestaltet werden.

Konzept A sieht für die baugleichen Gebäude den Wechsel von drei, in Material und Farbgebung differenzierten Fassaden vor, um ein abwechslungsreiches Siedlungsgefüge zu erzeugen. Die Gebäudegestaltung erfolgt stichartig. Alle Gebäude erhalten weiße Putzfaszaden, Treppenhäuser erhalten ein etwas weiches Relief auf der Balkonwand. Alle Krangeltüren und Vordächer werden weiß gelast. Die Balkonbrüstungen werden in transparentem, leicht grünlich chrombraunem Glas ausgeführt.

Die Hauptfassadenflächen der Gebäude A, D und H werden in StoBlick 372 / Regel 50 farblich akzentuiert.

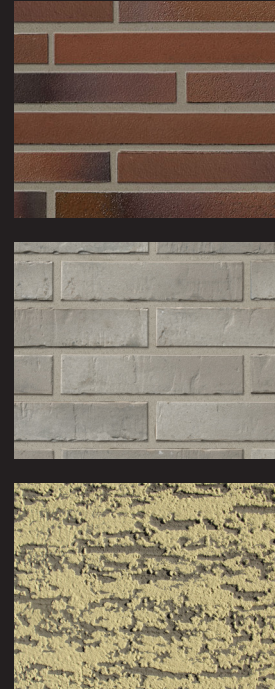
Die Gebäude C, E und I erhalten eine Fassade in porphyren wirkendem Mörser in grau / sandfarbener Mischung.

Die Fassaden der Häuser B, K, G und J werden in einer Putzstruktur mit zweifarbigen beschichteten Mörtelputz in einem Massing Ton vergeschlagen.

Diese Putzstruktur bereitet sowohl in der Form, als auch bei der Witterungsebene eine interessante, dichte Oberfläche und ist hinsichtlich der Ausarbeitung sicher, effektiv und kostengünstig.

Projekt : Fiktive Siedlung	Auftraggeber : 004	Konzeption : 0 StoDesign	Kontakt : 00
Konzept : A		Auftrag : 0_0402_004	StoDesign #0
		Datum : 04.08.2020	Stufen : 001.04
		Seite : 2	E-Mail : #0@sto.com

StoDesign ist ein Tochterunternehmen der Sto AG. Die hierin enthaltenen Informationen sind ausschließlich für den vorgesehenen Zweck bestimmt und dürfen nicht weitergegeben werden. Die Haftung für die Richtigkeit der Informationen liegt bei der Sto AG. Die Haftung für die Richtigkeit der Informationen liegt bei der Sto AG. Die Haftung für die Richtigkeit der Informationen liegt bei der Sto AG.



- gestalterische Fassadenberatung
- Entwicklung von Fassadenentwürfen für eine Gebäudegruppe
- Darstellung formal unterschiedlicher Varianten
- Fokus auf Farbe und Materialanmutung sowie baukörperliche und städtebauliche Gliederung
- Plansatz digital im PDF-Format
- Plansatz print DIN A2 / DIN A3

# Fassadengestaltung

## 3D

Leistungskategorie 4

- 4.1 Fassadenausschnitt 3D render high
- 4.2 Einzelgebäude 3D render medium
- 4.3 Einzelgebäude 3D render high
- 4.4 Gebäudegruppe 3D render basic
- 4.5 Gebäudegruppe 3D render medium
- 4.6 Gebäudegruppe 3D render high



# Fassadengestaltung 3D

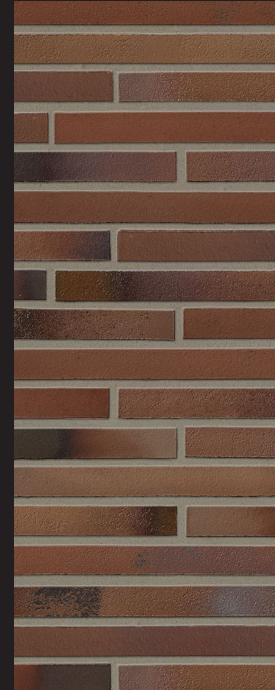
Leistungskategorie 4.1

Fassadenausschnitt render high

## Output StoDesign



Projekt : Eiktor Siedlung	Auftraggeber : stb	Konzeption : © StoDesign	Kontakt : stb	<small>Alle Rechte vorbehalten. Nachdruck, Vervielfältigung und Verbreitung, auch auszugsweise, ist ohne schriftliche Genehmigung der Sto AG. Die Haftung für Schäden jeglicher Art, die aus dem Gebrauch der Produkte resultieren, ist ausgeschlossen. Die Haftung für Schäden jeglicher Art, die aus dem Gebrauch der Produkte resultieren, ist ausgeschlossen. Die Haftung für Schäden jeglicher Art, die aus dem Gebrauch der Produkte resultieren, ist ausgeschlossen.</small>
Kategorie : A		Datum : 01.07.2024	StoDesign AG	
		Ref. Nr. : 2024	+49 49 3600	
		Ref. Nr. : 2024	stb@stb.com	



- gestalterische Fassadenberatung
- Darstellung von Farb- und Materialkombinationen in Teilausschnitten
- Fokus auf Materialanmutung und gestalterische Detailpunkte
- Plansatz digital im PDF-Format
- Plansatz print DIN A2 / DIN A3

# Fassadengestaltung 3D

Leistungskategorie 4.2 Einzelgebäude render medium

## Output StoDesign



Projekt : Elbise Siedlung

Auftraggeber : HSE

Konzeption : StoDesign

Auftrag : 01\_2020\_004

Datum : 06.06.2020

Seite : 3

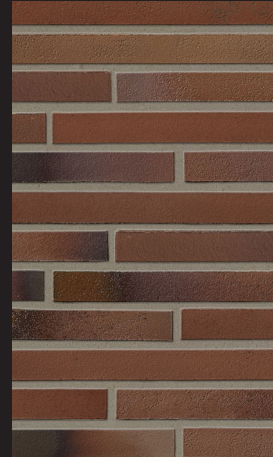
Kontakt : HSE

StoDesign AG

Stollen : +49 49 36

E-Mail : info@stodeign.com

Alle Rechte vorbehalten. Nachdruck, Vervielfältigung und Verbreitung, auch auszugsweise, ist ohne schriftliche Genehmigung der Sto Baustoffe AG. Die hier abgebildeten Produkte sind Eigentum der Sto Baustoffe AG. Die Abbildung der Produkte ist ohne Gewähr. Die Abbildung der Produkte ist ohne Gewähr. Die Abbildung der Produkte ist ohne Gewähr.



- gestalterische Fassadenberatung
- Entwicklung von Farb- und Materialentwürfen eines Einzelgebäudes
- Darstellung formal unterschiedlicher Varianten
- Fokus auf Farbe und Materialanmutung sowie baukörperliche Gliederung
- Plansatz digital im PDF-Format
- Plansatz print DIN A2 / DIN A3

# Fassadengestaltung 3D

Leistungskategorie 4.3

Einzelgebäude render high

## Output StoDesign



Projekt : Elbise Siedlung

Auftraggeber : HSE

Konzepteur : StoDesign

Referenz : 01\_2020\_004

Datum : 06.08.2020

Seite : 3

Kontakt : HSE

Telefonnummer : +49 40 2300 33 33

E-Mail : HSE@hse.com

StoDesign ist ein Tochterunternehmen der Sto AG. Die Haftung für die Inhalte der Website liegt bei den jeweiligen Verantwortlichen der einzelnen Tochterunternehmen. Die Haftung für die Inhalte der Website liegt bei den jeweiligen Verantwortlichen der einzelnen Tochterunternehmen.

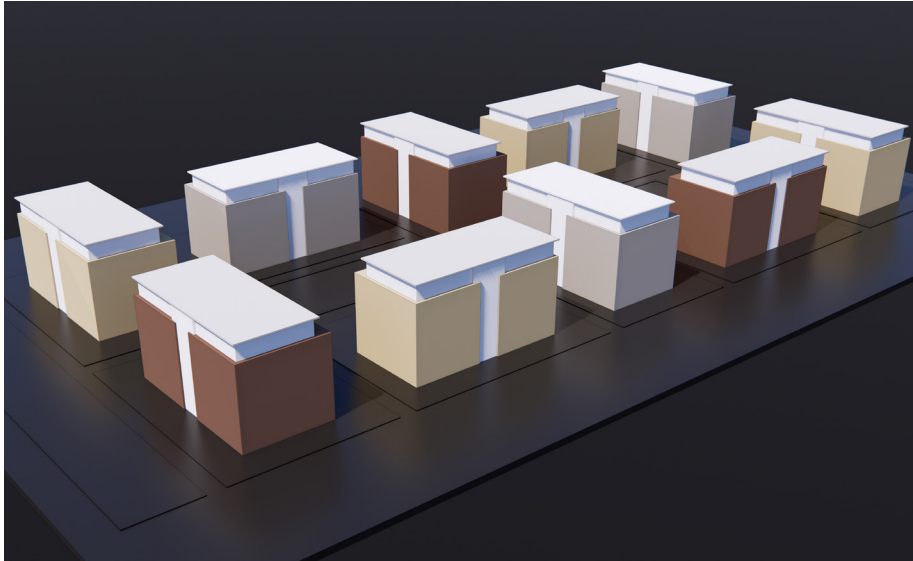


- gestalterische Fassadenberatung
- Entwicklung von Farb- und Materialentwürfen eines Einzelgebäudes
- Darstellung formal unterschiedlicher Varianten
- Fokus auf Farbe und Materialanmutung sowie baukörperliche Gliederung inklusive Außenanlagen
- Plansatz digital im PDF-Format
- Plansatz print DIN A2 / DIN A3

# Fassadengestaltung 3D

Leistungskategorie 4.4 Gebäudegruppe render basic

## Output StoDesign



Projekt : Ektive Siedlung  
Konzept : A

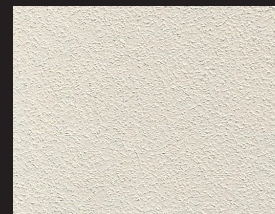
Auftraggeber : stb

Konzeption : © StoDesign  
Anfrage : 02.09.2020  
Datum : 02.09.2020  
Seite : 2

Kontakt : stb  
StoDesign AG  
Strahlen : +49 89 49 99 99  
E-Mail : info@stb.com

StoDesign ist ein Tochterunternehmen der Sto AG. Die Haftung für die Inhalte der Website liegt bei der jeweiligen Person oder dem jeweiligen Unternehmen, das die Inhalte erstellt hat. StoDesign ist nicht verantwortlich für die Inhalte von Websites, die über Links von der Website von StoDesign erreichbar sind. Die Haftung für die Inhalte der Website liegt bei der jeweiligen Person oder dem jeweiligen Unternehmen, das die Inhalte erstellt hat. StoDesign ist nicht verantwortlich für die Inhalte von Websites, die über Links von der Website von StoDesign erreichbar sind.

sto  
Baumaterialien



- gestalterische Fassadenberatung
- Entwicklung von Farbtonkompositionen einer Gebäudegruppe
- Darstellung in Varianten
- Plansatz digital im PDF-Format
- Plansatz print DIN A2 / DIN A3

# Fassadengestaltung 3D

Leistungskategorie 4.5 Gebäudegruppe render medium

## Output StoDesign



Projekt : Effizive Siedlung	Auftraggeber : xxx	Konzeption : © StoDesign Ausführung : 02.09.2022 - 04.04.2022 Datum : 04.04.2022 Seite : 1	Kontakt : xx StoDesign AG Trafalgarstr. 1 4050 Bielefeld info@sto.com	<small>StoDesign ist ein Markenname der Sto AG. Alle Rechte vorbehalten. Die hier dargestellten Bilder sind nur zur Veranschaulichung der Leistungsergebnisse und stellen keine verbindlichen Zusicherungen dar. Die hier dargestellten Bilder sind nur zur Veranschaulichung der Leistungsergebnisse und stellen keine verbindlichen Zusicherungen dar.</small>
-----------------------------	--------------------	-----------------------------------------------------------------------------------------------------	-----------------------------------------------------------------------------------	------------------------------------------------------------------------------------------------------------------------------------------------------------------------------------------------------------------------------------------------------------------------------------------------------------------------------------------------------------------



- gestalterische Fassadenberatung
- Entwicklung von Farb- und Materialentwürfen einer Gebäudegruppe
- Darstellung formal unterschiedlicher Varianten
- Fokus auf Farbe und Materialanmutung sowie baukörperliche und städtebauliche Gliederung
- Plansatz digital im PDF-Format
- Plansatz print DIN A2 / DIN A3

# Fassadengestaltung 3D

Leistungskategorie 4.6

Gebäudegruppe render high

## Output StoDesign



Projekt - Effizient Stilleben  
Kategorie - A

Auftraggeber - xxx

Konzeption - © StoDesign  
Ausführung - 10.09.2023 - 04.04  
Datum - 01.04.2023  
Seite - 2

Kontakt - xx  
StoDesign AG  
Trafalgarstr. 10  
40509 Düsseldorf  
Deutschland  
www.sto.com

StoDesign ist ein Unternehmen der Sto AG. Alle Rechte vorbehalten. Nachdruck, Vervielfältigung und Verbreitung, auch auszugsweise, ist ohne schriftliche Genehmigung der Sto AG. Die in diesem Dokument enthaltenen Informationen sind ausschließlich für den internen Gebrauch bestimmt und können vertraulich oder sonstigweise rechtlich geschützt sein. Die Informationen sind ohne Gewähr für die Richtigkeit, Vollständigkeit und Aktualität zu betrachten. Die Informationen sind nicht für die Verwendung in anderen Projekten oder für die Nachahmung von Produkten oder Dienstleistungen bestimmt. Die Informationen sind nicht für die Verwendung in anderen Projekten oder für die Nachahmung von Produkten oder Dienstleistungen bestimmt. Die Informationen sind nicht für die Verwendung in anderen Projekten oder für die Nachahmung von Produkten oder Dienstleistungen bestimmt.

sto  
Breiteneder Bauwerk



- gestalterische Fassadenberatung
- Entwicklung von Farb- und Materialentwürfen einer Gebäudegruppe
- Darstellung formal unterschiedlicher Varianten inklusive Außenanlagen
- Fokus auf Farbe und Materialanmutung sowie baukörperliche und städtebauliche Gliederung
- Plansatz digital im PDF-Format
- Plansatz print DIN A2 / DIN A3