



StoDeco Fassadenelemente
Gedämmte Fassaden mit
plastischen Fassadenelementen

Bei den nachfolgend in der Broschüre enthaltenen Angaben, Abbildungen, generellen technischen Aussagen und Zeichnungen ist darauf hinzuweisen, dass es sich hier nur um allgemeine Mustervorschläge und Details handelt, die diese lediglich schematisch und hinsichtlich ihrer grundsätzlichen Funktionsweise darstellen. Es ist keine Maßgenauigkeit gegeben. Anwendbarkeit und Vollständigkeit sind vom Verarbeiter/Kunden beim jeweiligen Bauvorhaben eigenverantwortlich zu prüfen. Angrenzende Gewerke sind nur schematisch dargestellt. Alle Vorgaben und Angaben sind auf die örtlichen Gegebenheiten anzupassen bzw. abzustimmen und stellen keine Werk-, Detail- oder Montageplanung dar. Die jeweiligen technischen Vorgaben und Angaben zu den Produkten in den Technischen Merkblättern und Systembeschreibungen/Zulassungen sind zwingend zu beachten.

Ein natürlicher Rohstoff als Basis

Aus dem vulkanischen Gestein Obsidian entsteht im natürlichen Verwitterungsprozess Perlit. In einem rein thermischen Blähverfahren stellen wir aus diesem Rohstoff Verolith als Granulat her. Aus diesem Granulat entstehen mittels Druck und Wärme Plattenrohlinge.



Typologien und Geometrien

Die Rohlinge aus Verolith liegen standardmäßig in Formaten bis 240 cm Länge, 120 cm Breite und 10 cm Stärke vor. Darüber hinausgehende Formate sind auf Anfrage möglich.

Daraus fertigen wir Körper, Leisten und Tafeln exakt nach Ihren Vorgaben. Die auf dieser Doppelseite genannten Formgebungen sowie weitere Möglichkeiten finden Sie auf unserer Homepage. Sie dienen als Ausgangspunkt für Ihre individuellen Entwürfe.

Körper, singular gesetzt



FI_DE_01K4NN01



FI_DE_02K4P001



FI_DE_01KRNN01

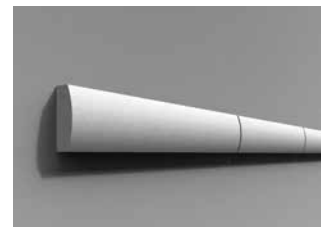
Leisten, in Reihe gesetzt



FI_DL_01PLNN01



FI_DL_02PLNN01



FI_DL_01KXNN01

Tafeln, in Fläche gesetzt



FI_DP_01K0NN01



FI_DP_01RNSK01



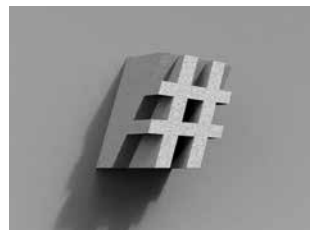
FI_DP_01RNW002



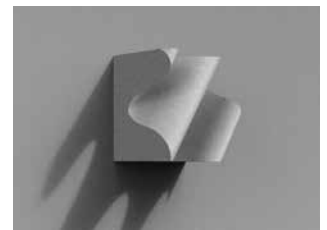
FI_DE_02KVSK01



FI_DE_02KRPX01



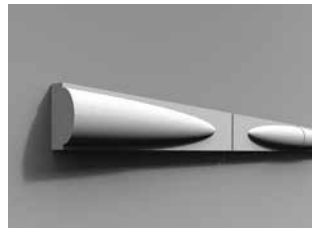
FI_DE_01K4EK01



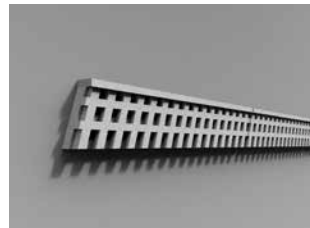
FI_DE_01K4KW01



FI_DL_01KVSK02



FI_DL_02KXNN02



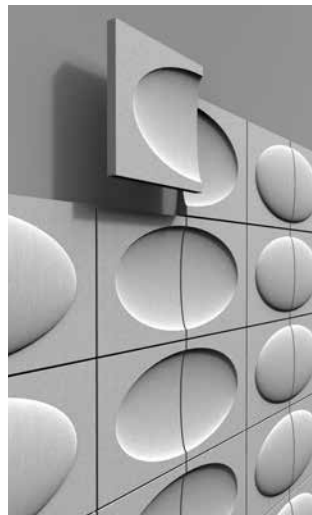
FI_DL_03KVEK02



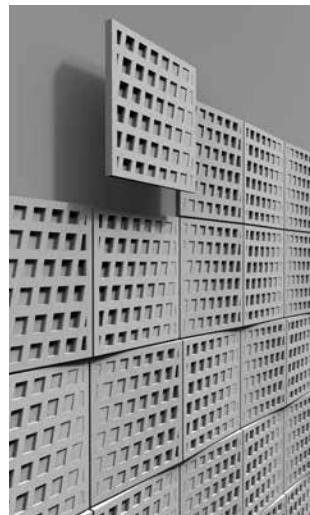
FI_DL_01PLKW02



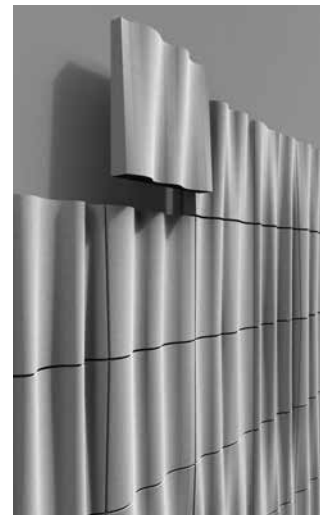
FI_DP_01RNSK02



FI_DP_02KVK001 und FI_DP_02KXW001



FI_DP_01RNEK02



FI_DP_01RNKW02

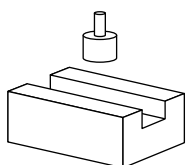
Formgebung

Ideen im Kontext der Fassade verleihen den Verolith-Rohlingen ihre individuelle Form.

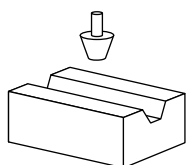
Diese Formgebung entsteht durch Materialentnahme mittels einer 5-Achs-CNC-Fräsmaschine. Alternativ können hochkomplex geformte Elemente auch gegossen werden.

Die fertiggestellten Werkstücke werden nach Vorgabe des Planers auf dem Wärmedämm-Verbundsystem appliziert und anschließend beschichtet.

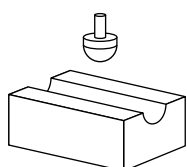
Fräsgeometrien zur Bearbeitung der Verolith-Rohlinge:



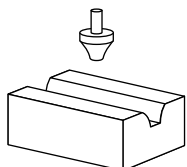
Schaftfräser



Prismenfräser

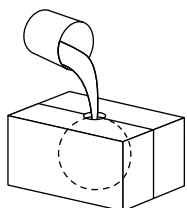


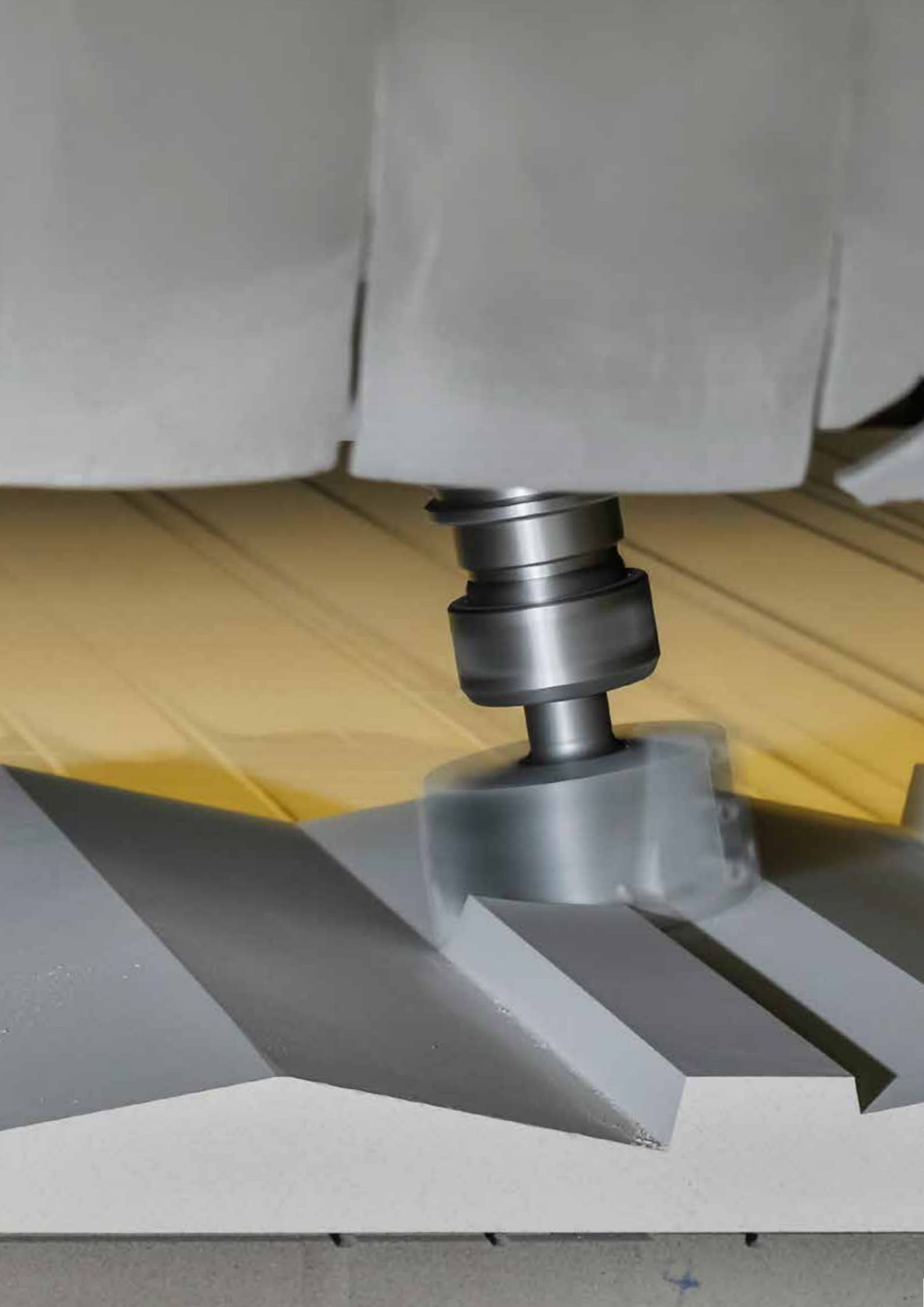
Kugelfräser



Abrundfräser

Komplexere Formen, z. B. mit Hinterschnitt, können im Gussverfahren hergestellt werden.





Fassaden mit Profil

Umgesetzt mit Körpern und Leisten

Betonen, kontrastieren, absetzen, vermitteln, erzählen – all dies kann Fassade. Mitunter zeigt sie sich von ihrer poetischen Seite. Die Kunst liegt in der Kombination aus Funktion und Gestaltung.

Rahmungen und höchst individuelle Einzelemente interpretieren das Ornament in der Fassade zeitgemäß.

Links:

Wohnungs- und Gewerbebau
DE-Freiburg (Breisgau)
Architekt: Ackermann+Raff GmbH & Co. KG, DE-Stuttgart
Material/Verfahren: Leisten aus Verolith, gesägt, 3-fach beschichtet mit Fassadenfarbe (glatt)

Oben rechts:

Areal Neue Mitte
DE-Eschborn
Architekt: Fritz Ludwig Architekten BDA,
DE-Frankfurt (Main)
Material/Verfahren: Leisten aus Verolith, gesägt,
3-fach beschichtet mit Fassadenfarbe (glatt)

Unten rechts:

Mehrfamilienhaus
DE-Mühlheim (Main)
Architekt: Wohnbau Mühlheim GmbH, DE-Mühlheim (Main)
Material/Verfahren: Körper aus Verolith, gefräst, 3-fach beschichtet mit Fassadenfarbe (glatt)





Fassaden mit Profil

Umgesetzt mit Tafeln

Facetten, Gravuren und Reliefs erzeugen eine erzählerische Bedeutungsebene. Weiche und amorphe Ausformungen erhöhen die Ausdruckskraft und Plastizität der Fassade. Sie wird zur Botschafterin des Bauwerks, im Spiel mit Licht und Schatten.

Links:

Evangelisches Landeskirchenamt
DE-München

Architekt: Wandel Lorch WHL GmbH, DE-Saarbrücken

Material/Verfahren: Tafeln aus Verolith, gefräst,
Grundbeschichtung mit Putzgrund, 2-fach beschichtet
mit Fassadenfarbe (fein)



In unserem Best-Practice-Film
erfahren Sie mehr über das Projekt
„Evangelisches Landeskirchenamt“.

Rechts:

Wohn- und Atelierhaus „Kleine Rittergasse 11“
DE-Frankfurt (Main)

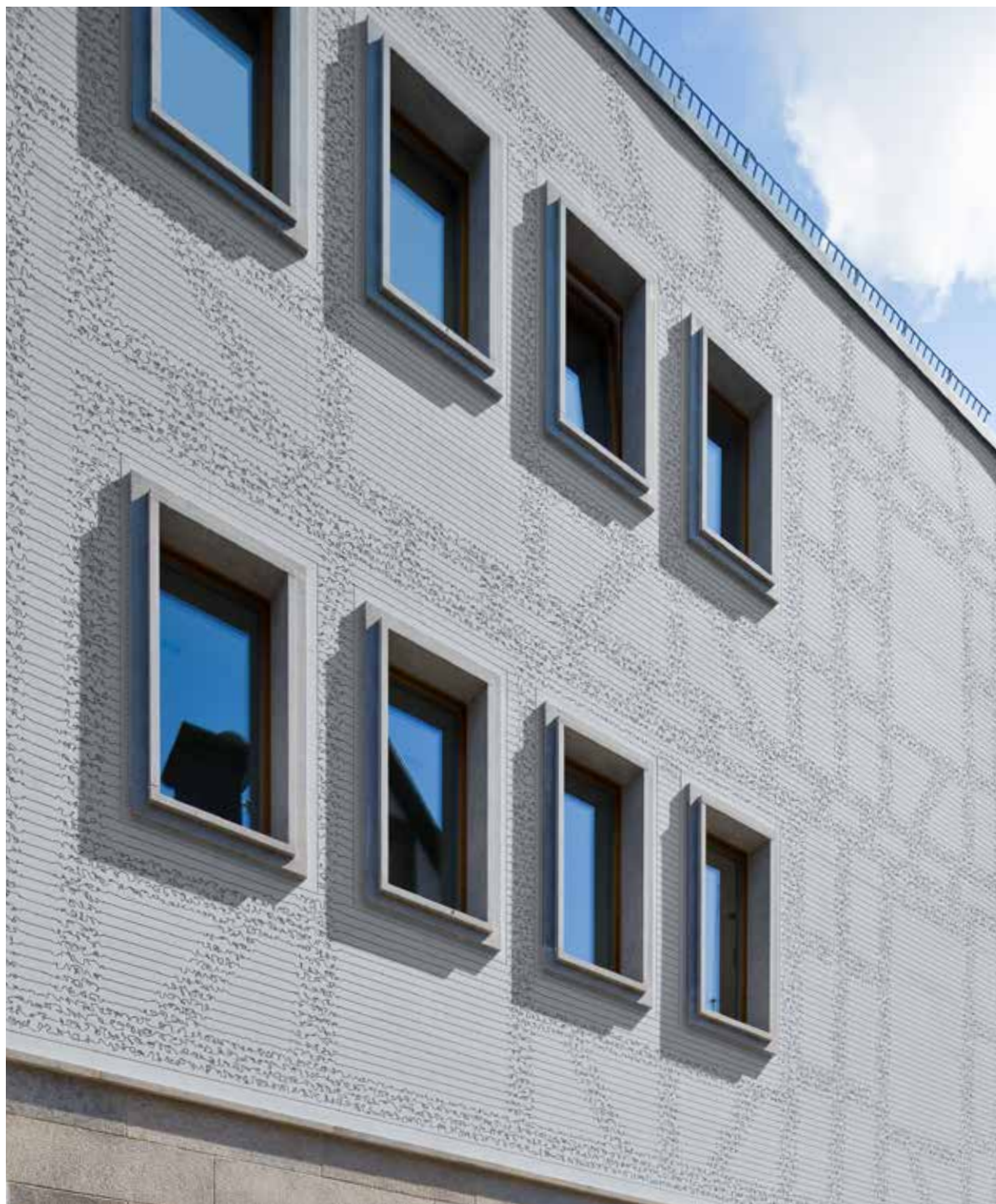
Architekt: Franken\Architekten GmbH, DE-Frankfurt
(Main)

Material/Verfahren: Tafeln aus Verolith, gefräst,
Grundbeschichtung mit Putzgrund, 2-fach beschichtet
mit Fassadenfarbe (rau)



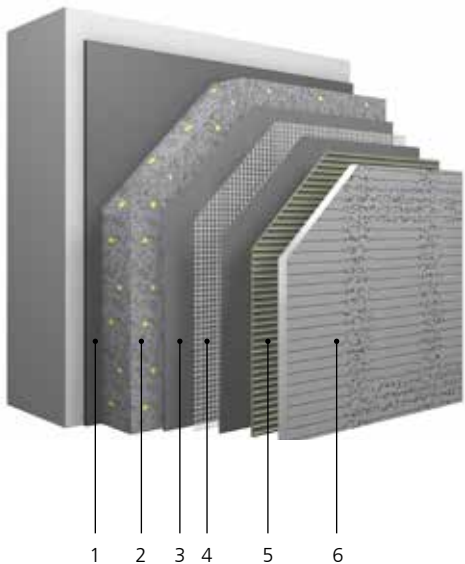
In unserem Best-Practice-Film
erfahren Sie mehr über das
Projekt „Kleine Rittergasse 11“.





Sicherheit

Systemaufbauten



- 1 Verklebung
- 2 Dämmung
- 3 Unterputz
- 4 Bewehrung/Armierung
- 5 Kleber
- 6 Plastisches Fassadenelement aus Verolith, 3-fach beschichtet (zwingend)

Geprüfte Systeme:

Brandverhalten:

- StoTherm Classic® und StoTherm Vario (Dämmung: Polystyrol): Schwerentflammbar*
- StoTherm Mineral (Dämmung: Mineralwolle): Nichtbrennbar*

- Alterungsprüfungen mittels hygrothermischer Bewitterung
- Praxiserfahrung seit 1998
- Ständige Qualitätskontrolle aller Systemkomponenten

Umfangreiche Planungsdaten

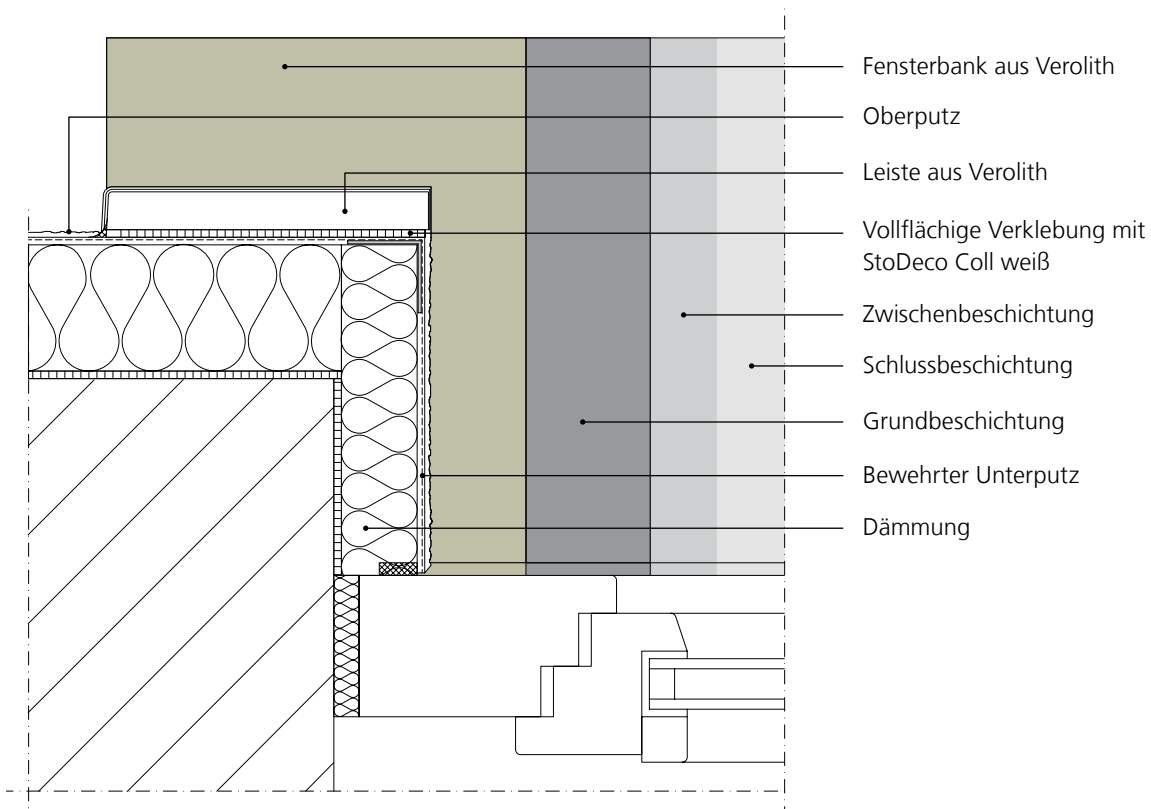
Konstruktionsdetails zu allen Standardlösungen sowie Profilbeispiele als Basis für Ihre individuellen Entwürfe stehen Ihnen online zur Verfügung.

Persönliche Beratung

Unser Beraterteam aus Projektmanagern, Verkaufsberatern und Anwendungstechnikern unterstützt Sie in allen Planungsphasen wie z. B. Detaillierung, Ausschreibung und Verarbeiterschulung.

Das Beraterteam wird unterstützt durch die Experten für plastische Fassadenelemente und WDVS aus unserem technischen Projektservice.

* Brandverhalten auf Wärmedämm-Verbundsystem, nach EN 13501-1, im definierten Bereich nach Klassifizierungsbericht MA 39 – VFA 2014-1649.01 (WDVS mit Mineralwolldämmstoffen) und MA 39 – VFA 2014-1649.02 (WDVS mit EPS-Dämmstoffen). Für gegossene Elemente gelten abweichende Klassifizierungen.



Konstruktionsdetail

Zurückversetztes Fenster mit umfassender Leiste und Fensterbank aus Verolith

Digitale Prozesskette

Für die hochpräzise Umsetzung Ihrer Entwürfe bearbeiten wir Ihre Projekte bis zur Auslieferung der Fassadenelemente innerhalb einer digitalen Prozesskette.



Unter dem Signet „iD – Individual Digital Engineering“ versammelt Sto Dienstleistungen und technische Lösungen, die parametrische Entwurfsprozesse mit industriellen Fertigungsverfahren verbinden. Unsere iD-Lösungen basieren auf durchgängigen digitalen Prozessketten und setzen Entwürfe 1 : 1 um.

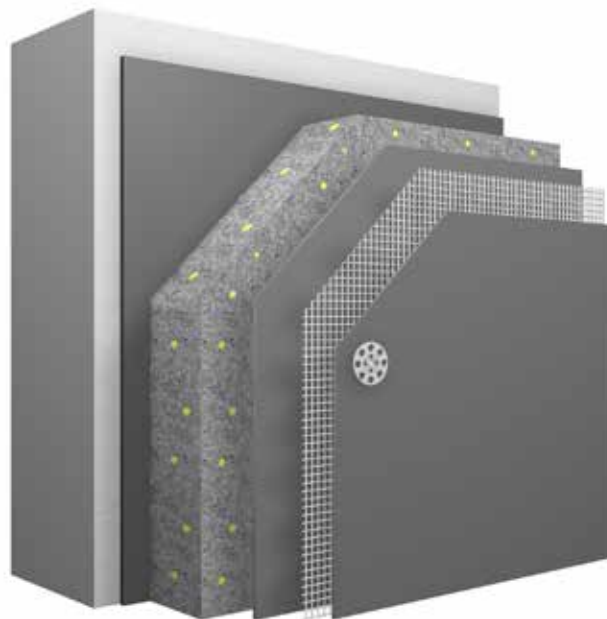


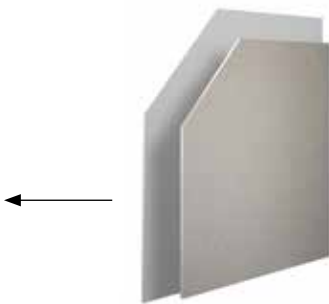
Lernen Sie den Ablauf der digitalen Prozesskette bei Projekten mit plastischen Fassadenelementen aus Verolith in unserem Film näher kennen.

Ein Dämmsystem, viele Möglichkeiten

Europaweit werden Wärmedämm-Verbundsysteme jährlich an rund 170 Mio. m² Fassadenfläche eingesetzt. Sie tragen nicht nur wesentlich zur Energieeffizienz von Gebäuden bei, sondern bieten auch bei der Gestaltung der Fassadenoberfläche vielfältige Möglichkeiten.

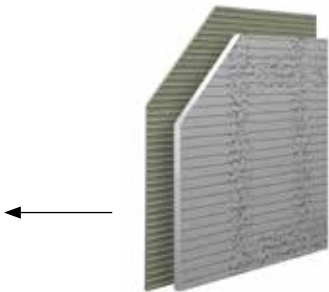
Die in dieser Broschüre vorgestellten plastischen Fassadenelemente aus Verolith sind nur eine Möglichkeit, einer WDVS-Fassade eine individuelle Ausstrahlung zu verleihen.





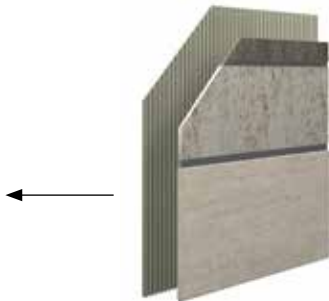
Putz

In der Kombination aus Textur und Farbe bietet unsere fugenlose Beschichtung vielfältige Möglichkeiten. Mehr Infos unter: www.zukunft-fassade.de/putz



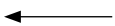
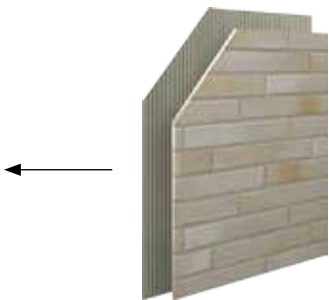
Plastische Fassadenelemente

Für die plastische Gestaltung von Fassaden stellen wir mit unserem Werkstoff Verolith nach Ihren Entwürfen Körper, Leisten und Tafeln zur Applikation auf WDVS her. Mehr Infos unter: www.zukunft-fassade.de/verolith



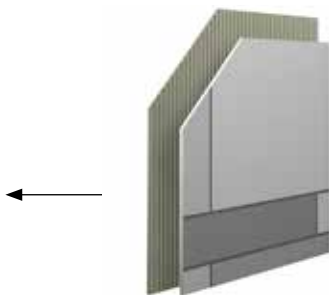
Naturwerkstein

Die Kalksteine aus unseren eigenen deutschen Steinbrüchen stehen in modularen Formaten zur Verfügung. Damit bieten wir die Möglichkeit zur individuellen und gleichzeitig ökonomischen Gestaltung gedämmter Steinfassaden. Mehr Infos unter: www.zukunft-fassade.de/naturstein



Klinker und Ziegel

Mit seinen sechs Klinker- und Ziegelgruppen bietet das Sortiment von StoBrick eine optimale Orientierung bei der Wahl des passenden Steins für Ihr Objekt. Mehr Infos unter: www.zukunft-fassade.de/klinker



Vorgefertigte Putzelemente

Sto-Ecoshapes sind individuell gestaltbare, vorgefertigte Putzelemente. Das zu 90 % auf Mineralien basierende Material kann auch zur Bekleidung einseitig gekrümmter Fassaden eingesetzt werden. Mehr Infos unter: www.zukunft-fassade.de/putzelemente



Hauptsitz

Sto SE & Co. KGaA

Ehrenbachstraße 1
79780 Stühlingen
Telefon 07744 57-0
Telefax 07744 57-2178

Infoservice

Telefon 07744 57-1010
Telefax 07744 57-2010
infoservice@sto.com
www.sto.de



Vertriebsregionen Deutschland

Sto SE & Co. KGaA

Vertriebsregion

Baden-Württemberg

August-Fischbach-Straße 4
78166 Donaueschingen
Telefon 0771 804-600
Telefax 0771 804-226
vr.bw.de@sto.com

Sto SE & Co. KGaA

Vertriebsregion Ost

Ullsteinstraße 98-106
12109 Berlin-Tempelhof
Telefon 030 707937-100
Telefax 030 707937-130
vr.ost.de@sto.com

Sto SE & Co. KGaA

Vertriebsregion Bayern

Magazinstraße 83
90763 Fürth
Telefon 0911 76201-21
Telefax 0911 76201-48
vr.bayern.de@sto.com

Sto SE & Co. KGaA

Vertriebsregion Rhein-Main

Gutenbergstraße 6
65830 Kriftel
Telefon 06192 401-411
Telefax 06192 401-711
vr.rheinmain.de@sto.com

Sto SE & Co. KGaA

Vertriebsregion Nord-West

Am Knick 22-26
22113 Oststeinbek
Telefon 040 713747-100
Telefax 040 713747-120
vr.nord-west.de@sto.com

Die komplette Übersicht unserer rund 90 Sto-VerkaufsCenter finden Sie im Internet unter www.sto.de